

# Quartzline

# MAGAZINE



## ‘Wir wollen Trendsetter sein’

Quartzline ist ein moderner Hersteller, bei dem Entwicklung und Qualität zentrale Säulen sind.

## Ein Quartzline-Boden auf jedem Untergrund

QUARTZLINE ÜBERNIMMT  
EUROSTEP POLEN

## Die Fabrik

Die Fabrik von Quartzline wurde ganz nach den Vorstellungen und Wünschen von Geschäftsführer Arthur Kaptein entworfen und umgesetzt.

INHALT



12



17



8



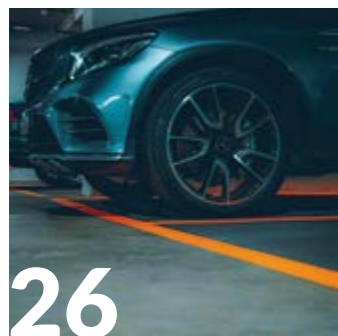
18



25



7



26

- 3 **EIGENER KURS**
- 4 **Auf allen Untergründen ein Quartzline-Boden**
- 6 **Quartzline CONSTRUCT Ausgleichsmassen**
- 7 **Einfach bestellen UND SCHNELL LIEFERN**
- 8 **‘Wir wollen Trendsetter sein’**
- 10 **Top in Bodenbeschichtungen**
- 11 **Q-mix**
- 12 **Geschichte**
- 15 **Q-mix**
- 16 **Bodeninspirationen**
- 17 **Hoheffiziente Fußbodenheizung MIT QUARTZLINE-BODENSYSTEMEN**
- 18 **Die Fabrik**
- 20 **Mach die BODEN-TOUR bei Quartzline**
- 21 **Anleitungen für ein optimales Ergebnis**
- 22 **Quartzline breitet die Flügel aus**
- 23 **Werkzeuge**
- 24 **QUARTZLINE PROTECT FAST CURE SCHÜTZT BÖDEN**
- 25 **QUARTZLINE ÜBERNIMMT EUROSTEP POLEN**
- 26 **EUROSTEP BODENBELÄGE DER SPITZENKLASSE**
- 27 **EUROSTEP MMA- UND PUCEM-BÖDEN**
- 28 **WIR SIND QUARTZLINE!**



# EIGENER KURS

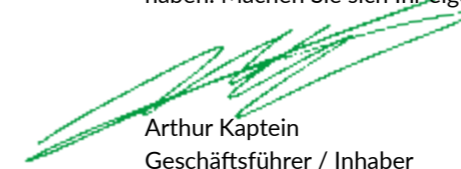
Dies ist vielleicht Ihre erste Begegnung mit Quartzline BV. Wir sind ein Bodenbelagshersteller aus Dordrecht. Die Entwicklung und Produktion funktionaler Boden- und Wandsysteme bilden unsere Kernaktivitäten. Unsere Gussböden finden Sie sowohl im privaten als auch im geschäftlichen Bereich. Anders gesagt: von Wohnhäusern bis hin zu den größten Industriehallen.

Quartzline ist ein Familienunternehmen. Gegründet im Jahr 1976, gehören wir heute zur Spitze der niederländischen Bodenhersteller. Wir liefern ausschließlich an professionelle Bodenleger und Ausbaununternehmen. Täglich verlassen zahlreiche Lastwagen unsere Logistikabteilung, um Bestellungen an unsere Kunden im In- und Ausland auszuliefern.

Wir sind stolz auf unser Unternehmen. Unsere Philosophie lautet, dass wir das tun, was der Kunde von uns erwartet: gute Qualität, schnelle Lieferzeiten und einen fairen Preis. Wir liefern schlichtweg alle Zutaten, um einen Spitzenboden zu verlegen. In diesem Magazin gewähren wir Ihnen einen Blick hinter die Kulissen. Unsere schönen Produkte und Bodensysteme kommen zur Geltung und geben Ihnen einen Eindruck von unserer modernen, prozessorientierten Fabrik. Außerdem informieren wir Sie über Trends und andere Themen, die unser Unternehmen und unsere Branche so dynamisch und interessant machen.

Vor drei Jahren haben wir den polnischen Bodenhersteller EUROSTEP übernommen. Dieses Unternehmen ist weltweit für seine Industrieböden bekannt. Quartzline und EUROSTEP bilden eine starke Kombination, mit der wir noch stärker unseren eigenen Kurs verfolgen können.

In diesem Magazin erfahren Sie, was Quartzline und EUROSTEP alles zu bieten haben. Machen Sie sich Ihr eigenes Bild – es lohnt sich!

  
Arthur Kaptein  
Geschäftsführer / Inhaber





# Auf allen Untergründen ein Quartzline-Boden

Die Beliebtheit unserer Böden lässt sich leicht erklären. Darüber sprechen wir mit Accountmanager Theo van der Plas, einem erfahrenen Mann in der Bodenbranche. „Quartzline-Böden sind für fast alle Einsatzbereiche geeignet. Aber fangen wir am besten vorne an“, sagt Theo.

„Unsere Böden lassen sich grob in drei Typen unterteilen: den **Epoxidharz-Gussboden** (EP), den **Polyurethan-Gussboden** (PU) und den **zementgebundenen Gussboden**. Ein Epoxidboden ist härter als ein Polyurethanboden. Der zementgebundene Gussboden ist ein vier Millimeter dicker Boden, auch bekannt als Betonlook-Boden.“

„Epoxidharz-Gussböden findet man vor allem in gewerblichen und industriellen Umgebungen, aber auch im Gesundheitswesen, im Bildungsbereich und ähnlichen Bereichen. Polyurethan-Gussböden sind vor allem in Wohnhäusern beliebt, und der zementgebundene Boden ist häufig in industriellen Umgebungen zu finden.“

Theo fährt fort: „Die Bodensysteme, die wir liefern, lassen sich in **sieben Hauptgruppen** einteilen:



**Quartzline PROTECT** Bodensysteme sind stark nachgefragte Epoxidharzböden für industrielle Anwendungen. Ein nahtloses, hochbelastbares und chemikalienbeständiges Bodensystem mit Hohlkehlenabschluss.

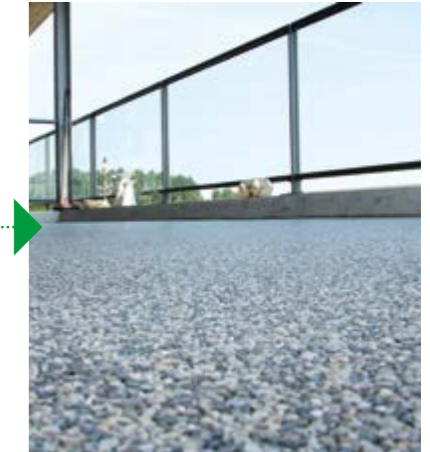
# Quartzline



**Quartzline DECO** Bodensysteme sind dekorative Gussböden, die vor allem in Wohnräumen stark nachgefragt werden. Dieser Boden fühlt sich komfortabel an und ist in allen Farben erhältlich. Geeignet für Fußbodenheizungen.



**Quartzline CEM** sind unsere zementgebundenen Boden- und Wandsysteme. Nachhaltige, moderne Böden mit einer betonähnlichen Optik.



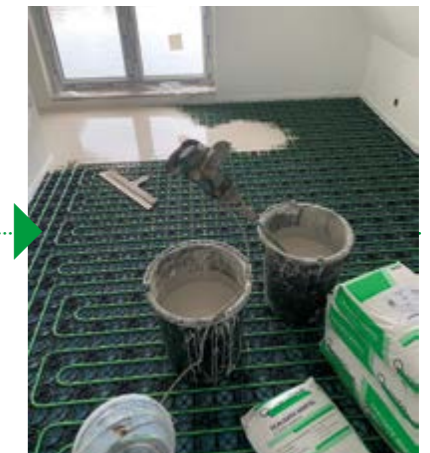
**Quartzline MARBLE** sind auffällige, echte Marmorböden. Die gerundeten Körner sorgen für eine angenehme Verarbeitung und eine ansprechende Optik, sowohl im Innen- als auch im Außenbereich.



**Quartzline STONE** ist ein robuster, nahtloser Steinteppichboden, der leicht zu pflegen ist. Der Boden ist verschleißfest und in allen erdenklichen Farbkombinationen umsetzbar. Außerdem ist er für Fußbodenheizungen geeignet.



**Quartzline MORTAR** eignet sich besonders für Nassbereiche. Dieser gespachtelte Boden sorgt für einen perfekten Anschluss an Ablaufrinnen und -gitter. So entsteht ein flüssigkeitsdichter Boden.



**Quartzline CONSTRUCT** sind unsere zementgebundenen und gipsgebundenen Ausgleichsmassen.

# Quartzline CONSTRUCT Ausgleichsmassen

## FÜR EBENE, GLATTE UNTERGRÜNDE

Ein schön verarbeiteter Boden ist nur möglich, wenn der Untergrund glatt, stabil und eben ist. Dafür empfehlen wir die **Quartzline CONSTRUCT Ausgleichsmassen**. Damit erzielen Sie garantiert die besten Ergebnisse. **CONSTRUCT-Ausgleichsmassen** sind in verschiedenen Varianten und Festigkeiten erhältlich – sowohl für zementgebundene als auch für gipsgebundene Untergründe.

Accountmanager Hans Raams ist Experte auf dem Gebiet der Nivellierung und der **CONSTRUCT-Ausgleichsmassen**. Er erklärt: „Bevor man einen Boden ausgleicht, muss dieser sauber sowie staub- und fettfrei sein. Außerdem muss der Untergrund stabil und fest sein. Wir liefern auch faserverstärkte Ausgleichsmassen, wenn der Boden ‚arbeitet‘. Die faserverstärkte Ausgleichsmasse überbrückt eventuelle Risse. Häufig muss ein Untergrund auch erst repariert werden. Dafür haben wir alle nötigen Materialien auf Lager.“

Die meisten Ausgleichsmassen benötigen einige Stunden Trocknungszeit, bevor der Boden wieder begehbar ist. Das bedeutet jedoch nicht, dass sofort die nächste Schicht aufgetragen werden kann. Die Aushärtungszeit kann noch Stunden oder sogar Tage dauern, bis der Untergrund ausreichend trocken für die nächste Schicht ist.

Quartzline liefert zwei Arten von Ausgleichsmassen. **Quartzline CONSTRUCT Cementitious** sind die zementgebundenen Ausgleichsmassen, **CONSTRUCT Alpha** die gipsgebundenen. Beide eignen sich zum Ausgleichen, Korrigieren und Nivellieren von Untergründen wie: Zementstrich, Beton, Fermacell-Platten und (Keramik-) Fliesen.



Hans: „Unsere Ausgleichsmassen können unter Bodenbelägen wie Gussböden, PVC, Holz, Linoleum, Parkett und Laminat eingesetzt werden. Alle unsere Varianten sind auch hervorragend pumpfähig. Außerdem können sie über jede Art von Fußbodenheizung verwendet werden.“

Das richtige Vorbereiten des Untergrunds ist also unerlässlich. Hans dazu: „Dafür haben wir alle Materialien im Haus. Man beginnt damit, große Löcher mit **Quartzline MRP Ausgleichsmörtel** zu füllen. Dieser ist dickflüssig und verläuft nicht. Um eine gute Haftung zu gewährleisten, empfehlen wir vor dem Ausgleichen eine Grundierung. Quartzline bietet für jede Anwendung die passende Grundierung. Für dickere Schichten ab 5 mm haben wir die Varianten Cementitious und/oder Alpha 5–40 mm.“

# EINFACH BESTELLEN

## UND SCHNELL LIEFERN

Professionelle Bodenleger und Ausbaunehmen möchten ihre Bestellung natürlich so schnell wie möglich erhalten. Online zu bestellen ist ganz einfach. Sie können rund um die Uhr Ihre Bestellung über unseren benutzerfreundlichen Webshop [www.quartzline.nl](http://www.quartzline.nl) aufgeben.

Quartzline BV liefert schnell. Alle Bodensysteme, Produkte und Werkzeuge für die Bodenverlegung produzieren wir in unserer eigenen Fabrik und haben sie ab Lager verfügbar.

### ABHOLEN ODER LIEFERN LASSEN?

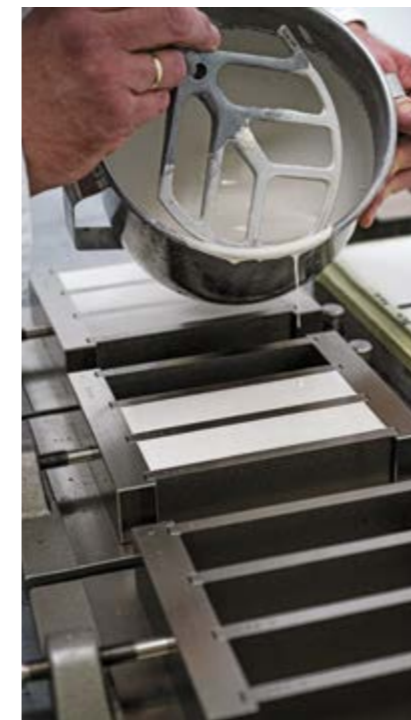
Möchten Sie Ihre Bestellung in unserer Fabrik in Dordrecht abholen? Das ist bereits wenige Tage nach Bestellung möglich. Wir sorgen dafür, dass Ihre Bestellung an der W.A. Boogaertstraat 5 in Dordrecht bereitsteht. Ab 06:00 Uhr heißen wir Sie willkommen. Außerdem liefern wir täglich in ganz Nederland.





## ‘Wir wollen Trendsetter sein’

Quartzline ist ein moderner Hersteller, bei dem Entwicklung und Qualität wichtige Grundpfeiler sind. Die Abteilung Research & Development (R&D) entwickelt kontinuierlich neue Rezepturen für unsere Boden- und Wandsysteme, wobei wir selbstverständlich die gesetzlichen und umweltrechtlichen Anforderungen der Behörden berücksichtigen. Die Produktionsabteilungen arbeiten unter Anleitung und Kontrolle der Qualitätsabteilung.



Peter Groeneweg von R&D / Lacktechnologie bei Quartzline: „All unsere Produkte sind nachhaltig, von hochwertiger Qualität und bestehen aus natürlichen Rohstoffen, die wir in allen Farben liefern können. Unsere R&D-Abteilung, die Qualitätsabteilung und die Labors verfolgen genau alle Entwicklungen und Trends in Bereichen wie Rohstoffe, Produkte, Gesetze und Vorschriften, Nachhaltigkeit und Umwelt. Aber auch Marktbewegungen und Modetrends behalten wir genau im Blick.“

„Mehr noch,“ fährt Peter fort. „Wir wollen Trendsetter sein und arbeiten daher kontinuierlich aktiv an Produktverbesserungen und der Entwicklung neuer Produkte sowie

Boden- und Wandsysteme. Bevor wir neue Produkte einführen, führen wir praxisnahe Tests in Zusammenarbeit mit einer Reihe ausgewählter Verarbeitungsbetriebe durch.“

Auch der Qualität widmet Quartzline große Aufmerksamkeit. „Für jede Bestellung, die unsere Fabrik verlässt, ist die Rezeptur genau dokumentiert. Dadurch gelangen unsere Produkte stets in gleichbleibend hoher Qualität zum Kunden,“ sagt Peter.

„Mit unserem Quartzline Quality Management System erkennen wir zudem mögliche Herstellungsfehler schon in einem frühen Stadium. Auf diese Weise sichern wir unsere bekannte Quartzline-Qualität,“ schließt Peter.

Die R&D-Abteilung, die Qualitätsabteilung und die Labors verfolgen genau alle Entwicklungen und Trends.

# Top in Bodenbeschichtungen

Quartzline ist bekannt für seine erstklassigen Bodenbeschichtungen. Mit den Hochglanz-Beschichtungen erreicht man eine hohe Kratzfestigkeit und einen chemischen Schutz für Böden in nahezu allen Einsatzbereichen. Außerdem verleiht man dem Boden mit diesen Beschichtungen ein völlig neues Erscheinungsbild. Die Quartzline-Bodenbeschichtungen sorgen für einen schönen, robusten und pflegeleichten Boden.

## WIE NEU

Mit **Quartzline-Bodenbeschichtungen** verwandeln Sie einen alten oder beschädigten Boden in einen funktionalen und starken Boden. Danach ist der Boden wie neu, benötigt wenig Pflege und lässt sich leicht sauber halten. Accountmanager Theo van der Plas: „Unsere Bodenbeschichtungen eignen sich für Beton-, Zement- und Gipsuntergründe. Mit den Beschichtungen schaffen Sie einen nahtlosen Boden, der intensivem Gebrauch standhält und – je nach Beschichtung – zudem eine hohe UV-Beständigkeit aufweist. Immer häufiger werden Böden mit unseren Beschichtungen wie neu gemacht. Unsere Beschichtungen sind von hoher Qualität, lassen sich leicht verarbeiten und liefern ein schönes Ergebnis, da nahezu alle Farben mit Farbchips verfügbar sind.“



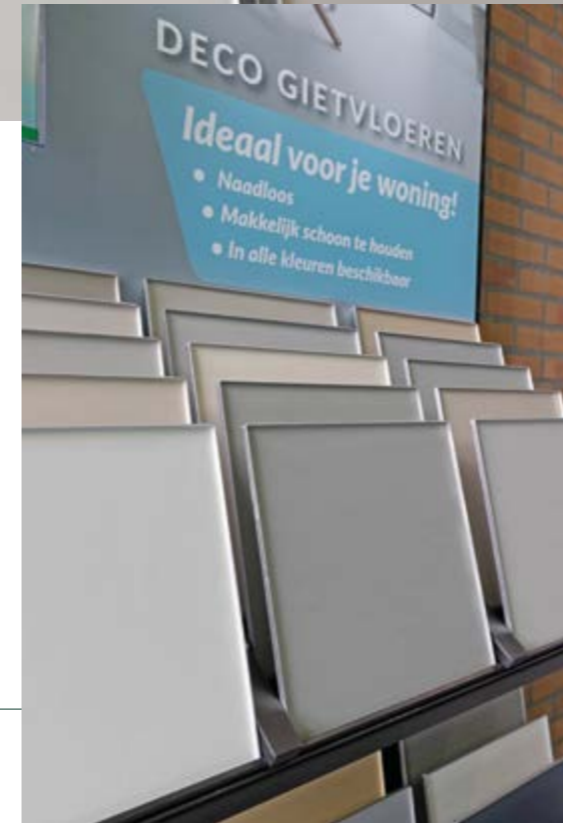
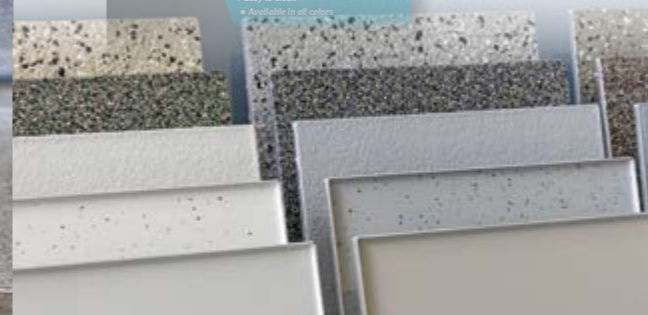
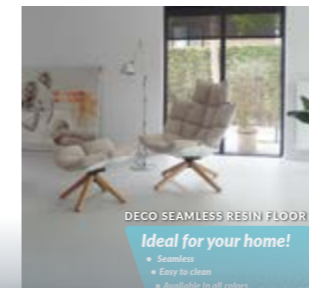
## ANTIRUTSCH UND MATT

Für eine gute Haftung auf dem Untergrund empfiehlt Quartzline, die Primer GW unter der Bodenbeschichtung aufzutragen. Der Boden kann außerdem rutschhemmend gemacht werden, indem 3 % bis 5 % Polycarbonatkörner „**Quartzline Antislip KM**“ in die Beschichtung gemischt und aufgetragen werden. Theo van der Plas weist darauf hin, dass der Boden auch vollständig matt ausgeführt werden kann. „Wenn Sie einen komplett matten Boden möchten, empfehlen wir, zusätzlich eine Schicht Quartzline Coating PU MG Matt aufzutragen,“ lautet sein Rat. **Quartzline-Bodenbeschichtungen** kommen sowohl im privaten als auch in allen gewerblichen Bereichen zum Einsatz.



## DECO Display

Mit diesem Display können Sie unseren **DECO-Bodensystemen** in Ihrem Showroom oder Betrieb besondere Aufmerksamkeit schenken. Auf dem auffälligen Display ist Platz für 36 Musterplatten sowie ein Prospektfach für die DECO-Broschüre. Das Display lässt sich relativ einfach zusammenbauen. Neben den Musterplatten sind auch kleinere Musterkärtchen und Broschüren erhältlich, die Sie interessierten Kunden mitgeben können.



## QUARTZLINE

### SL-PU UV NF

**Quartzline SL-PU UV NF** ist ein elastischer und flexibler nahtloser Bodenbelag. Ideal für Wohnräume, aber auch für Geschäfte und Büros. Dieser Boden wird mit **Quartzline Coating PU SG NF Matt** oder **Coating PU SG NF Satin Gloss** veredelt. So entsteht ein Boden mit hervorragender Abriebfestigkeit und Härte. Für eine zusätzliche Rutschhemmung verwendet man 3 % bis 5 % Quartzline „Antislip KFU“.

Dieses Bodensystem eignet sich hervorragend zum Einstreuen von dekorativen Farbchips oder für einen Betonlook. Dadurch wird der Boden zu einem echten Blickfang. Dank des dünnflüssigen Härters lässt sich dieses System leicht verarbeiten. Besonders bei niedrigen Temperaturen zeigt der dünnflüssige Härter seine Stärken, denn der Boden bleibt auch dann gut zu verarbeiten.



## QUARTZLINE CEM

### sorgt für ein cleanes Erscheinungsbild

**CEM MICRO** sorgt für ein industrielles, modernes und cleanes Erscheinungsbild, das man immer häufiger in Wohnräumen antrifft. Und nicht nur dort – auch Böden und Wände in Wartebereichen, Geschäften oder Showrooms werden damit gestaltet.

**CEM LAVA** zeugt von feinem Geschmack. Feine Mineralkörner bilden die Basis. Durch die Zugabe und Vermischung mit Epoxidharz entsteht ein äußerst starker und exzellenter, kratzfester Boden. Dezent Farbvariationen verleihen dem Boden zusätzlich Charakter.





# Historie

Am 3. November 1976 begannen Jan Kaptein und sein Geschäftspartner Bert Uithol mit dem Verlegen von Böden.

**DAMIT WAR KUNSTSTOFFTECHNIEK GOUDERAK BV GEBOREN.**

## DAS NOTWENDIGE WISSEN

wurde aus verschiedenen Handbüchern von Lieferanten gesammelt. 1980 zog Kunststofftechnik Gouderak BV nach Zwijndrecht um und änderte den Namen in Kunststofftechnik Zwijndrecht BV. Das Unternehmen beschäftigte zu diesem Zeitpunkt drei Mitarbeiter.

## JAN KAPTEIN

**EXPERIMENTIERDE** ausgiebig mit Farben und Rohstoffen. Sein ultimatives Ziel war es, die Rohstoffe so einzufärben, dass er verschleißfeste Kunststoffböden in allen gewünschten Farben liefern konnte. Das gelang – und sorgte für einen großen Durchbruch in der Welt der Kunststoffböden. Bert Uithol zog sich als Geschäftspartner zurück.

**1989 KONNTE JAN KAPTEIN EIN GRUNDSTÜCK KAUFEN** an der Daltonstraat in Dordrecht. Dort wurde ein neues Firmengebäude errichtet. Das war dringend nötig, da durch den erfolgreichen

Einfärbeprozess immer größere Mengen an Rohstoffen angeliefert wurden. Mit der Eröffnung des neuen Standorts im Jahr 1991 änderte das Unternehmen erneut seinen Namen. Jan Kaptein führte das Unternehmen – mittlerweile mit fünfzehn Mitarbeitern – unter dem Namen Quartzline BV weiter. Ab diesem Moment spezialisierte sich das Unternehmen vollständig auf die Entwicklung und Herstellung von Bodensystemen. Sohn Arthur Kaptein trat in das Unternehmen ein.

## QUARTZLINE BV ERLEBTE EIN ENORMES WACHSTUM

und wurde zu einem echten Familienunternehmen. Sohn Arthur und die ebenfalls im Unternehmen tätige Tochter Miranda des Gründers Jan Kaptein wurden Anteilseigner. 2009 zogen sich Jan und Miranda als Anteilseigner zurück. Jan Kaptein übergab das Unternehmen an Arthur, der damit 100 % Eigentümer wurde. Jan beendete seine Tätigkeit, und Miranda blieb (und ist bis heute) im Unternehmen aktiv.



**QUARTZLINE ENTWICKELTE SICH** zu einem renommierten Hersteller von Boden- und Wandsystemen. Der Standort an der Daltonstraat wurde zu klein. 2017 wurde ein neues, multifunktionales Gebäude auf einem zwei Hektar großen Grundstück an der W.A.-Boogaerdstraat in Dordrecht erworben.

**HEUTE** steht dort eine moderne Fabrik mit einem 40 Meter hohen Siloturm neben dem Gebäude. Die 22 Silos sorgen für eine optimale Lagerkapazität und einen reibungslosen Produktionsablauf. Dank der hochmodernen Prozessanlage und Produktionskapazität ist es Quartzline – mittlerweile mit über

50 Mitarbeitern – möglich, auch in Zukunft der stetig wachsenden Nachfrage nach Boden- und Wandsystemen gerecht zu werden.

Im Oktober 2022 hat Quartzline BV den polnischen Bodenhersteller EUROSTEP übernommen. Durch diese Übernahme hat Quartzline seine Produktionskapazität nahezu verdoppelt. EUROSTEP verfügt nicht nur über einen starken Absatzmarkt in Polen, sondern auch in vielen anderen Ländern weltweit. EUROSTEP ist bekannt für seine industriellen Bodenlösungen. Der Hersteller liefert ein breites Spektrum an Harzprodukten wie Epoxidharz, Polyurethan, Polyurethanzement, PA (Polyaspartic) und MMA (Methylmethacrylat).



Dekorative Polyurethan-Gussböden mit hohem Nutzungskomfort, erhältlich in allen Farben und Designs



### DECO UV

Beliebtes PU-Gussbodensystem, ideal für Wohnräume, um schöne Designböden mit hohem Komfort zu gestalten.

Wohnungen.



### DECO Premium D60

Vielseitig einsetzbares, seidenmattes PU-Gussbodensystem. Hergestellt auf Basis pflanzlicher Polyurethanharze. Der nahtlose Boden ist leicht zu reinigen.

Gesundheitswesen, Behandlungsräume, Büros, Einzelhandel, Bildung.



### DECO Comfort D30

Komfortabler Boden: weich, flexibel und elastisch. Dieser strapazierfähige Boden bietet viele angenehme Eigenschaften und fühlt sich angenehm an. Transparent oder farbig versiegelbar.

Bildung, Gesundheitswesen, Einzelhandel, Kultur, Freizeit



### DECO EVO D70

Ein Gussbodensystem, das vor allem in gewerblichen Bereichen eingesetzt wird, wo ein harter Boden gefragt ist. Dank hoher Kratz- und Abriebfestigkeit bestens geeignet für starke Belastungen und intensive Nutzung.

Logistik, Industrie, Einzelhandel.



### DECO Comfort D30 Ultra

Ein Boden mit ausgezeichneter Dämpfung und maximalem Komfort. Dieser Gussboden bietet eine zusätzliche Dämpfung und starke Geräuschreduzierung durch eine schalldämmende Unterschicht aus Gummigranulatmatte oder einer Silencio dB-Gießschicht.

Bildung, Büros, Sport, Freizeit



### DECO UV Ultra

Dieser Boden ist vor allem für seine UV-Beständigkeit bekannt, aber auch für seine dämpfenden Eigenschaften durch eine Unterschicht aus Gummigranulatmatte oder eine Silencio dB-Gießschicht.

Wohnungen, Büros, Gastronomie.



Theo van der Plas

+31 6 53 73 76 87

theo@quartzline.nl

# Produkt-schulungen

Bereit, ein Experte für unsere Quartzline-Bodensysteme zu werden?

Wir bieten umfassende Produktschulungen an, in denen Sie alle Details und Feinheiten unserer hochwertigen Bodensysteme kennenlernen.

- Jeden 3. Freitag im Monat: **Schulung Mikrobeton**
- Jeden 4. Freitag im Monat: **Schulung Gussböden**
- Nach Anmeldung: **Schulung Mörtel/Kies**

Nach Abschluss der Schulung erhalten Sie ein unterzeichnetes Zertifikat, mit dem Sie Ihre Expertise in unseren Systemen nachweisen können. Unsere Produktschulungen bieten Ihnen die perfekte Gelegenheit, alle Möglichkeiten der Quartzline-Bodensysteme optimal zu nutzen.

Für weitere Informationen oder zur Anmeldung wenden Sie sich bitte an einen unserer Accountmanager oder senden Sie eine E-Mail an [info@quartzline.nl](mailto:info@quartzline.nl).



## Gussboden reinigen? Kein Problem!

- Trocken reinigen geht ganz einfach mit einem Bodenwischer, Mop oder statischen Tüchern. Diese Tücher nehmen Schmutz und Staub mühelos auf.
- Größeren Schmutz bei Bedarf mit Handfeger und Kehrblech zusammenfegen.
- Flecken so schnell wie möglich mit einem feuchten Tuch und einem neutralen Bodenreiniger entfernen.

Benötigt Ihr Boden eine größere Reinigung? Dann wischen Sie den Boden mit Wasser. Bei Bedarf können Sie einen Schuss Allzweckreiniger hinzufügen. Aggressive Reinigungsmittel sind also nicht notwendig, um Ihren Gussboden sauber zu halten – was ihn auch in puncto Pflege zu einer nachhaltigen Wahl macht.



## Rizinusöl

In einem Quartzline DECO-Boden ist unter anderem **Rizinusöl** verarbeitet. Rizinusöl wird häufig in Bodenbeschichtungen verwendet. Es ist ein nachhaltiges und natürliches Produkt. Rizinusöl wird aus der Frucht der Rizinuspflanze (*auch Wunderbaum genannt*) gewonnen. Diese Pflanze mit roten Früchten wächst extrem schnell. Der Baum stammt ursprünglich aus Indien, Ostafrika und dem südöstlichen Mittelmeerraum.

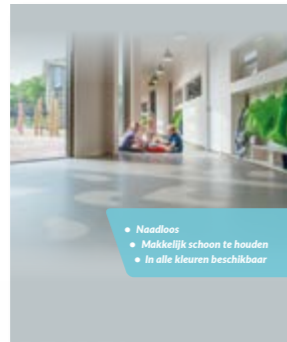


# Bodeninspirationen

ZU ALLEN BODENSYSTEMEN VON QUARTZLINE SIND ÜBERSICHTLICHE BROSCHÜREN UND MUSTERMAPPEN VERFÜGBAR.

Damit können unsere Kunden, wie z. B. professionelle Bodenleger und Ausbauunternehmen, ihren Kunden alle nötigen Informationen bereitstellen. Das Sortiment an Werbematerial umfasst neben Broschüren auch Mustermappen, Musterkoffer, Musterplatten und Displays.

Werbematerial kann über die Accountmanager von Quartzline oder telefonisch unter der Nummer (078) 651 31 00 angefordert werden.



# Hocheffiziente Fußbodenheizung

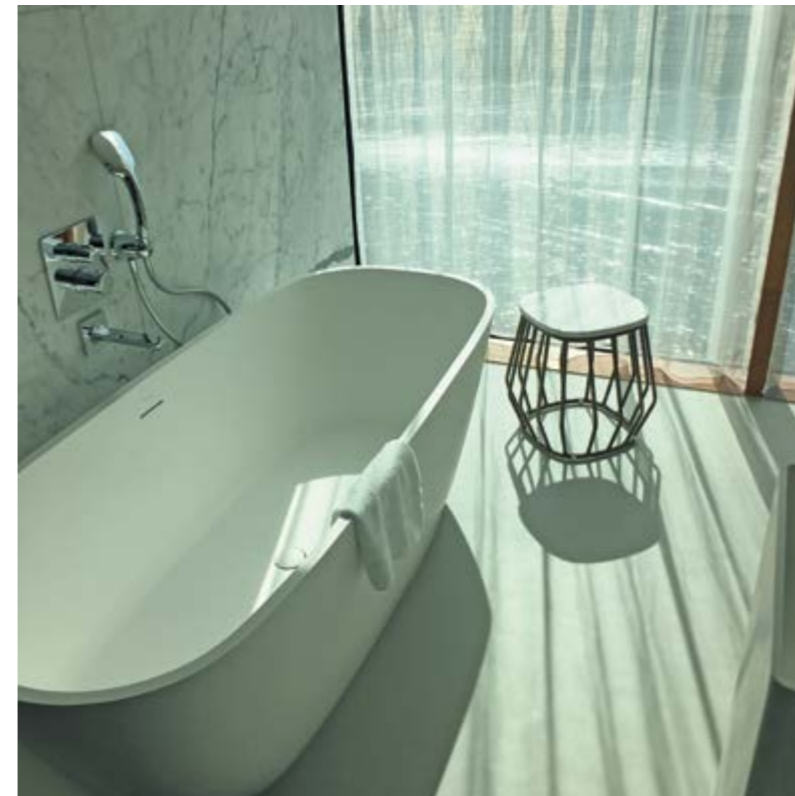
MIT QUARTZLINE-BODENSYSTEMEN

Es beginnt bei der Basis. Quartzline bietet Lösungen für das „Eingießen“ von Fußbodenheizungssystemen in oder auf Untergründe. Außerdem bieten wir eine Vielzahl an Bodenbelägen für die Endbearbeitung an. Optimale Effizienz der Fußbodenheizung und ein moderner Boden sind garantiert.

Für das optimale Verschließen von gefrästen Schlitzern in zement- und gipsgebundenen Untergründen ist der Reparaturmörtel **Quartzline MRP** die ideale Lösung. Nach dem Verschließen der Schlitzern kann der Boden – je nach Untergrund und Art der Fußbodenheizung – mit **Quartzline zement- und/oder gipsgebundenen sowie faserverstärkten Ausgleichmassen** nivelliert werden.

Um das Maximum aus der Fußbodenheizung herauszuholen, bietet eine Beschichtung mit einem Gussboden das beste Ergebnis. Durch die Integration der Fußbodenheizung in ein komplettes **Quartzline-Bodensystem** ist eine komfortable Fußbodenheizung im Zuhause garantiert.

Hierfür empfehlen wir **Quartzline DECO**, ein vielseitiges Polyurethan-Bodensystem: flexibel, elastisch und dennoch robust. Dieser Boden bietet viele angenehme Eigenschaften und fühlt sich angenehm an. Er kann transparent oder farbig versiegelt werden. Eine zusätzliche transparente Versiegelungsschicht sorgt dafür, dass der Boden noch besser gegen Schmutz und Chemikalien geschützt ist.



*Der Genuss einer Fußbodenheizung ist nicht mehr wegzudenken*



# Die Fabrik

Die Fabrik von Quartzline wurde ganz nach den Ideen und Wünschen von Geschäftsführer Arthur Kaptein entworfen und umgesetzt. Mit einem Team von Bauingenieuren entstand so eine hochmoderne Fabrik, in der Effizienz an erster Stelle steht. Die Produktion ist in drei Einheiten unterteilt.

## TROCKENPRODUKTION

In der Einheit Trockenproduktion werden Sand, Kies, Zement und Füllstoffe direkt in die Silos eingeblasen. Der aufgeschüttete Sand wird zunächst bei 300 Grad im Trockner getrocknet und anschließend in den Silos an der Turmseite abgekühlt. Nach dem Trocknen wird der Sand in acht Korngrößen sortiert – von ultrafein bis grob. Jede Körnung kommt in ein eigenes Silo. Danach wird er entweder auf Kundenwunsch oder für unser Lager weiterverarbeitet.

Zement kaufen wir als reine Rohware ein. Das Pulver wird ebenfalls eingeblasen, anschließend dosieren und mischen wir es und fügen die nötigen Additive hinzu. Daraus stellen wir Zement und Ausgleichsmasse her.

## NASSPRODUKTION

In der Einheit Nassproduktion arbeiten wir mit Mischbehältern. Die automatische Zufuhr für diese Behälter erfolgt aus Tanks. Die Rohstoffe werden aus Tankwagen in Lagertanks gepumpt. Aus diesen Misch- und Prozesstanks fließen die Flüssigkeiten in die Nassproduktion. Wenn wir in den Mischbehältern produzieren, kommen die Rohstoffe aus den Tanks auf dem Tankfeld und aus IBCs. Die Additive stammen aus Kanistern. In den Behältern werden die Stoffe

gemischt, getestet und in Eimer abgefüllt. Hier stellen wir beliebte Produkte wie SL-PU UV für unsere DECO-Böden her. Die klare Basis wird auf einen anderen Tank auf der großen Plattform gepumpt, dort in Eimer dosiert und eingefärbt.

Auf der kleinen Plattform arbeiten wir hauptsächlich mit IBCs. Hier produzieren wir vor allem wasserbasierte Produkte wie Beschichtungen, aber auch Pigmente, sodass wir alle gewünschten Farben für die Böden unserer Kunden herstellen können.

## ABFÜLLBEREICH

Im Abfüllbereich füllen wir hauptsächlich B-Komponenten ab. Hier werden viele Eimer und Kanister befüllt. Auch dieser Bereich ist direkt an das Tankfeld angeschlossen, aber wir füllen auch vieles aus IBCs in kleinere Verpackungen für verschiedene Produktlinien wie Epoxid und PU ab. Jede Linie hat ihre eigene Station, sodass wir sehr flexibel abfüllen und wechseln können.

Alles, was in der Fabrik passiert, wird aus dem Operatorraum gesteuert und kontinuierlich überwacht. Besonders bemerkenswert ist die automatische Rohstoffzufuhr. Diese hochmoderne Prozessanlage ist weltweit einzigartig.

# Mach die BODEN-TOUR bei Quartzline

Bei Quartzline sind wir stolz auf das, was wir tun. Besuchen Sie uns deshalb gern einmal und machen Sie die BODEN-TOUR. Die BODEN-TOUR besteht aus einer einstündigen Führung durch unsere moderne Fabrik. Während der Führung sehen Sie, wie unsere Bodensysteme mit den neuesten Produktionstechniken hergestellt werden.

Nach der Führung besuchen wir unseren Showroom, um zu schauen, zu fühlen und zu sprechen – genau darum geht es in einem Showroom. Hier können Sie sich in aller Ruhe alle Quartzline Boden- und Wandsysteme anschauen und sich inspirieren lassen. Selbstverständlich stehen wir Ihnen dabei für Fragen oder Beratung zur Verfügung.

## LASSEN SIE SICH ÜBERRASCHEN UND LERNEN SIE ALLES KENNEN, WAS QUARTZLINE ZU BIETEN HAT.

Rufen Sie uns unter (078) 651 31 00 an, um einen Termin für einen informellen und informativen Besuch in unserer Fabrik und unserem Showroom in Dordrecht zu vereinbaren!

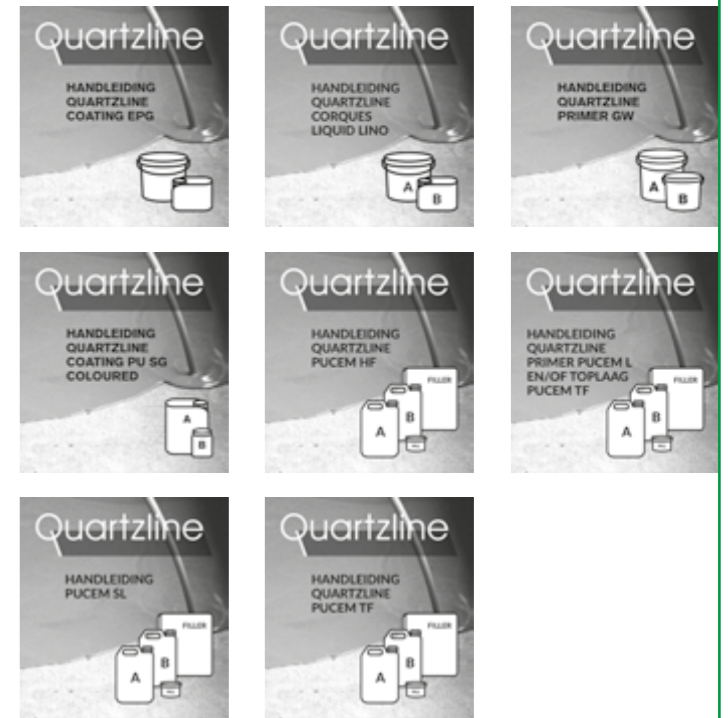


## Anleitungen für optimale Ergebnisse

Quartzline-Bodensysteme und -Produkte kommen am besten zur Geltung, wenn sie mit dem nötigen Fachwissen verarbeitet werden. Mit unseren Anleitungen helfen wir Ihnen, falsche Anwendungen und Probleme beim Verlegen von Böden und Bodenprodukten zu vermeiden. Unsere Anleitungen können Sie auf unserer Website unter dem Button „**DOWNLOADS**“ herunterladen.

### Folgende Quartzline-Anleitungen sind verfügbar:

Coating EPG | Coating GWV | Coating PU SG Coloured | Primer GW | PUCEM L | PUCEM SL | PUCEM TF | Corques Liquid Lino.



**Quartzline BV in Dordrecht entwickelt und produziert Boden- und Wandsysteme ausschließlich für professionelle Bodenleger und Ausbaununternehmen.**

Möchten Sie Ihre Bestellung in unserer Fabrik in Dordrecht abholen? Heute online bestellen, schnell abholen. Wir sorgen dafür, dass Ihre Bestellung ab 06:00 Uhr bereitsteht. Außerdem liefern wir täglich in ganz den Niederlanden.

# Quartzline breitet die Flügel aus



Es sind geschäftige Zeiten für Arthur Kaptein, Geschäftsführer und Inhaber des Bodenherstellers Quartzline. Kaptein reist mittlerweile regelmäßig nach Polen, wo die Tochtergesellschaft EUROSTEP ansässig ist.

Wir treffen Arthur Kaptein in seinem Büro an der W.A. Boogaerdstraat in Dordrecht – ein Ort, an dem er, wie er selbst sagt, nicht oft anzutreffen ist. „Ein Unternehmen von hinter Bildschirmen aus zu führen, ist nichts für

mich. Ich bin viel mehr ein Macher als ein Manager. Unter den Menschen und nah am Geschehen fühle ich mich am wohlsten. 2017 haben wir dieses Gebäude gekauft und als moderne, prozessgesteuerte Fabrik eingerichtet. Neben dem

Gebäude haben wir einen 40 Meter hohen Siloturm gebaut. Die 22 Silos im Turm sorgen für eine optimale Lagerkapazität und einen reibungslosen Produktionsablauf.“

Quartzline ist ein Familienunternehmen. „Mein Vater hat das Familienunternehmen 1976 gegründet. Als es ihm 1983 gelang, Rohstoffe einzufärben, erlebte Quartzline seinen Durchbruch. 1995 kam ich ins Unternehmen, und 2009 wurde ich Alleineigentümer.“

Es folgt eine Führung durch das Unternehmen. Wir sehen ein hochmodernes Labor, die Qualitätsabteilung und einen geräumigen, übersichtlichen Showroom. Die Nass- und Trockenproduktionsabteilungen sind effizient eingerichtet. Von der Logistikabteilung aus versorgen täglich zahlreiche Lastwagen die Kunden im In- und Ausland.

Auch in der Abholabteilung herrscht täglich reger Betrieb.

Die Philosophie von Arthur Kaptein geht auf. „Wir tun, was der Kunde von uns erwartet: gute Qualität, schnelle Lieferzeiten und einen fairen Preis. Wir liefern einfach alle Zutaten für einen Spitzenboden.“

Der Betrieb in den Produktionsabteilungen lässt vermuten, dass es Quartzline gut geht. „Das stimmt absolut,“ sagt Kaptein. „Hier läuft alles zu voller Zufriedenheit. Deshalb wollen wir unsere Flügel weiter ausbreiten. So haben wir in Polen EUROSTEP gefunden – ein großartiges Unternehmen, das perfekt zu unserer Philosophie passt. Jetzt geht es darum, in Łódź dasselbe zu erreichen wie hier in Dordrecht. Mittlerweile liefern wir weltweit. Wer weiß, was noch alles kommt?“

## Werkzeuge

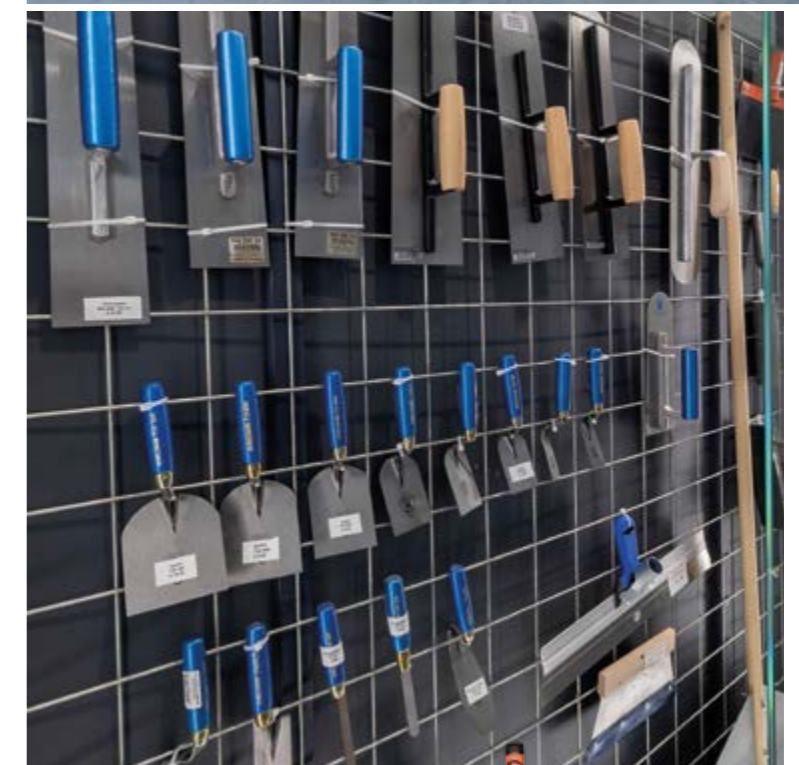
Gutes Werkzeug ist die halbe Miete – und das ist wirklich so. Ob erfahrener Fachmann, Heimwerker oder jemand, der nur ab und zu eine Aufgabe erledigt: gutes Werkzeug ist dabei unverzichtbar.

Bodenleger nutzen oft spezielles Werkzeug, wie Mischer, Zahnleisten, Glättkellen und Spachtel. Gutes Werkzeug kann den Unterschied ausmachen zwischen einer Aufgabe, die reibungslos verläuft, und einer, die viel mehr Zeit und Mühe kostet.

**QUARTZLINE LIEFERT DAS WERKZEUG, DAS GARANTIERT FÜR DIE PROFESSIONELLE UMSETZUNG JEDES BODENPROJEKTS STEHT.**

Schauen Sie auf unserer Website [www.quartzline.nl](http://www.quartzline.nl) vorbei und bestellen Sie Ihr Werkzeug in folgenden Kategorien:

- Profile
- Eimer und Deckel
- Glättkellen und Spachtel
- Rollen und Bügel
- Mischer
- Handschuhe
- Dichtstoff
- Schleifscheiben
- Zahnleisten
- Klebeband
- Pinsel



# QUARTZLINE PROTECT FAST CURE SCHÜTZT BÖDEN

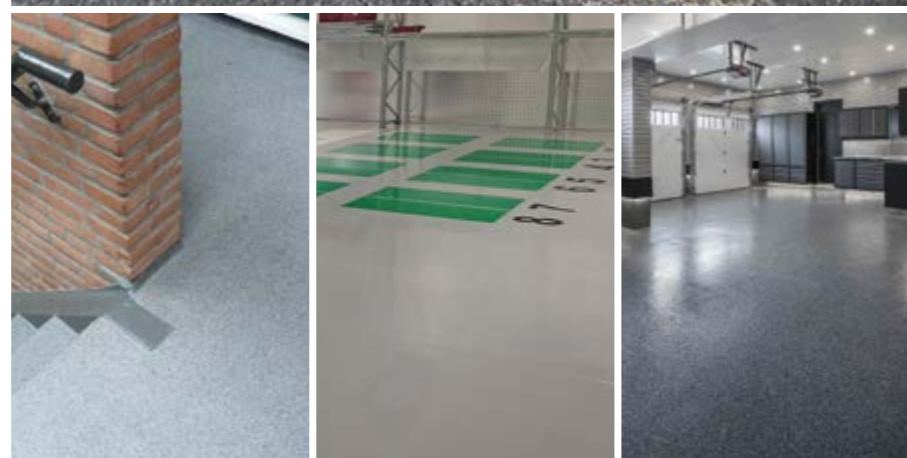
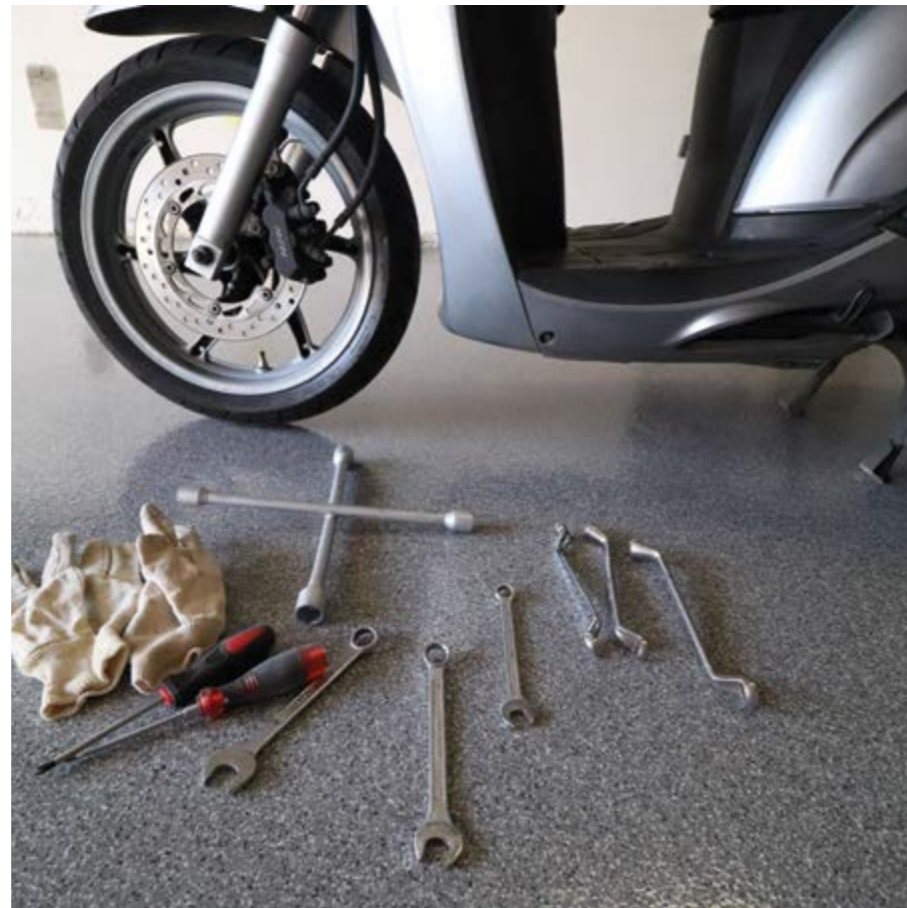
Ein **Quartzline PROTECT FAST CURE**-Boden schützt intensiv genutzte Flächen. Die Beschichtung härtet schnell aus und sorgt für ein hochwertiges Ergebnis. So lässt sich ein abgenutzter Laubengangboden mit nur ein bis zwei Schichten wieder in einen robusten Boden verwandeln. Auch Parkdecks wirken nach einer Behandlung wie neu.

**Quartzline PROTECT FAST CURE** ist ein Spitzenboden, bestehend aus zweikomponentigem Polyaspartic, der mit oder ohne Farbchips verarbeitet werden kann. Trotz der kurzen Aushärtungszeit lässt sich das Polyaspartic lange verstreichen und aus dem Eimer rollen. Das Ergebnis ist ein nahezu unverwüstlicher Boden, erhältlich in fünfzehn ansprechenden dekorativen Chips-Mixen. Die neutralen Farben sind in allen RAL- und NCS-Farben lieferbar.

**Quartzline PROTECT FAST CURE** ist bereits nach anderthalb Stunden ausgehärtet. Der Boden kann rutschhemmend gemacht werden, indem man eine mit Quarzsand abgestreute Beschichtungsschicht aufträgt. Eine zweite farbige Beschichtungsschicht schützt die Abstreuschicht.

## DIE VORTEILE AUF EINEN BLICK:

- UV-beständig
- Härtet auch bei niedrigen Temperaturen gut aus
- Hochglänzend
- Sehr abriebfest
- In allen Farben erhältlich



# QUARTZLINE ÜBERNIMMT EUROSTEP POLEN

Im Oktober 2022 hat Quartzline BV den polnischen Bodenhersteller **EUROSTEP** übernommen. **EUROSTEP** mit Sitz in Ksawerów produziert seit 1993 vor allem industrielle Bodenlösungen. Der Hersteller liefert ein breites Sortiment an Harzprodukten wie Epoxidharz, Polyurethan, Polyurethanzement, PAS (Polyaspartic) und MMA (Methylmethacrylat).

Mit 30 Jahren praktischer Erfahrung bietet **EUROSTEP** weltweit Lösungen für Projekte in vielen Ländern. Die **EUROSTEP**-Produkte sind von hoher Qualität und garantieren eine lange Lebensdauer.

## EUROSTEP BIETET:

- Industrielle Böden (Food- und Non-Food-Bereich)
- Öffentliche Nutzflächen
- Systeme für den Tief- und Hochbau
- Infrastruktur (Straßen, Brücken und Eisenbahnen)

Olivier van Meesen, der die tägliche Leitung bei **EUROSTEP** innehat, über die Übernahme und die Zukunftspläne: „Quartzline ist ein Top-Bodenhersteller, und das wollen wir ebenfalls sein. Deshalb freuen wir uns über die Übernahme. Wir sind hier ständig auf der Suche nach Innovationen und Markttrends. Mit der Erfahrung und Expertise von **Quartzline** können wir weltweit weiterhin nachhaltige, ästhetische und maßgeschneiderte Lösungen schaffen.“



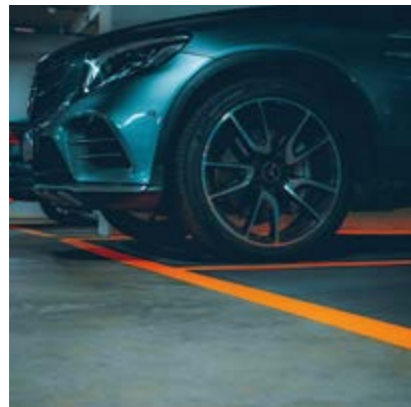
Olivier van Meesen,  
Manager



Wenn Sie Fragen oder Anmerkungen zu **EUROSTEP** haben, können Sie sich an Quartzline wenden, Telefon +31 78 651 31 00.

Tymiankowa 37/39  
95-054 Ksawerów  
T + 48 609 222 050  
E info@eurostep.pl  
I www.eurostep.pl

# EUROSTEP BODENBELÄGE DER SPITZENKLASSE



## EUROSTEP PARKING-BÖDEN

Parkhäuser gibt es sowohl ober- als unterirdisch, meist mit mehreren Etagen. Oft geht es bei Parkhäusern um Ästhetik, Gestaltung, Wegführung, Ausstattung und Sicherheit, doch ein nicht zu unterschätzender Aspekt ist die Bodenbeschichtung der Parkdecks und Rampen. Die Böden eines Parkhauses sind starken Belastungen ausgesetzt.

**EUROSTEP** bietet verschiedene Bodenbeschichtungen an, die für Parkhäuser geeignet sind, wie Betonböden, Epoxidharz-Gussböden, Steinteppichböden und MMA-Böden.

## EUROSTEP ESD-BÖDEN

Bestimmte Räume erfordern spezielle Böden – denken wir nur an Rechenzentren, Serverräume in Unternehmen oder Labore. In solchen Bereichen darf keine statische Elektrizität auf Geräte, Menschen oder Maschinen übertragen werden. Ein **ESD-Boden** ist hier unverzichtbar.

**ESD** steht für **Electro Static Discharge**. Das verhindert, dass statische Elektrizität übertragen wird. Ein **ESD-Boden** baut nämlich keine statische Spannung auf, da er leitfähig ist. **EUROSTEP** bietet zwei absolut zuverlässige **ESD-Bodenlösungen**.

## EUROSTEP MARKIERUNGEN UND LINIEN

Wenn man darauf achtet, sieht man überall Markierungen und Linien – in allen Formen, Größen und Farben. Denken Sie an (Schnell-)Straßen, Parkplätze, Flughäfen, Parkhäuser, Schulhöfe, Lagerhallen, Ladestationen für E-Autos, Produktionsräume oder Be- und Entladezonen.

**EUROSTEP** liefert alle Produkte im Bereich Markierungen und Linien – Materialien, die die Umwelt so wenig wie möglich belasten, schnell aufgebracht werden können und Sicherheit sowie Übersicht bieten.

## EUROSTEP MMA-BÖDEN

**EUROSTEP MMA-Böden** können an nur einem Tag (oder in einer Nacht) verlegt werden. In kurzer Zeit entsteht so ein komplett neuer Boden, der all Ihren Anforderungen entspricht. Der Boden kann sogar bei extrem niedrigen Temperaturen aufgebracht werden. Trotz der kurzen Aushärtungszeit lassen sich die Produkte angenehm verarbeiten. Durch das Einstreuen von farbigen Quarzen ist der Boden in vielen Farben und Designs erhältlich. **MMA** ist bekannt für seine mechanische Stärke – das sorgt für einen langlebigen Boden, an dem Sie viele Jahre Freude haben.

## EUROSTEP PUCEM-BÖDEN

### EUROSTEP PUCEM HF TROFFEL

**EUROSTEP PUCEM HF TROFFEL** ist ein Polyurethan-Zement-Troffelbodensystem, das sehr beständig gegen Heißwasser und Temperaturschwankungen ist. Die Mischung aus Polyurethan und Zement wird mit einer Kelle auf den Untergrund aufgetragen. Das Ergebnis ist ein dicker und robuster Boden.

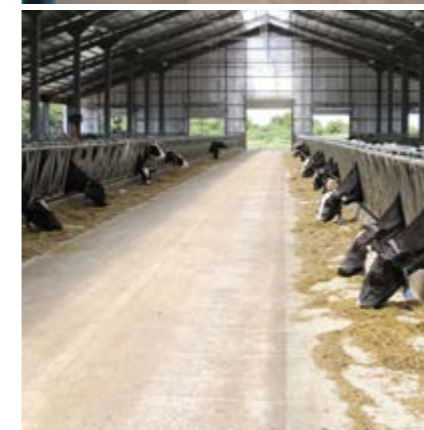
### EUROSTEP PUCEM TF selbstnivellierendes Einstreusystem

**EUROSTEP PUCEM TF** ist eine vielseitige, langlebige und rutschfeste

Bodenbeschichtung, die aus einer Kombination von Polyurethan, Zement und Einstreumaterial besteht. **PUCEM TF** bietet zahlreiche Vorteile und wird in industriellen Bereichen eingesetzt, aber auch zunehmend in Wohnräumen.

### EUROSTEP PUCEM SL selbstnivellierend EUROSTEP PUCEM

**SL** ist ein Bodenmaterial, das die Eigenschaften von Polyurethan und Zement kombiniert. Es wurde entwickelt, um eine glatte und nahtlose Bodenoberfläche zu schaffen, die leicht zu reinigen ist.





# WIR SIND QUARTZLINE!

Quartzline

**QUARTZLINE BV**  
in **DORDRECHT**

Entwickelt und produziert  
Bodensysteme ausschließlich für  
professionelle Bodenleger  
und Ausbaunehmen.

W.A. Boogaerdstraat 5  
3316 BN Dordrecht  
078 651 31 00  
info@quartzline.nl

[www.quartzline.de](http://www.quartzline.de)

## DISCLAIMER

Dies ist eine Veröffentlichung von Quartzline BV,  
W.A. Boogaerdstraat 5, 3316 BN Dordrecht.  
Diese Ausgabe wurde mit Sorgfalt zusammengestellt.  
Für Farbabweichungen im Vergleich zu den  
tatsächlichen Böden sowie für eventuelle  
Unrichtigkeiten in Texten und anderen Angaben  
übernehmen wir keine Haftung. Druck- und  
Satzfehler vorbehalten. Besuchen Sie unsere Website  
für weitere Informationen.

